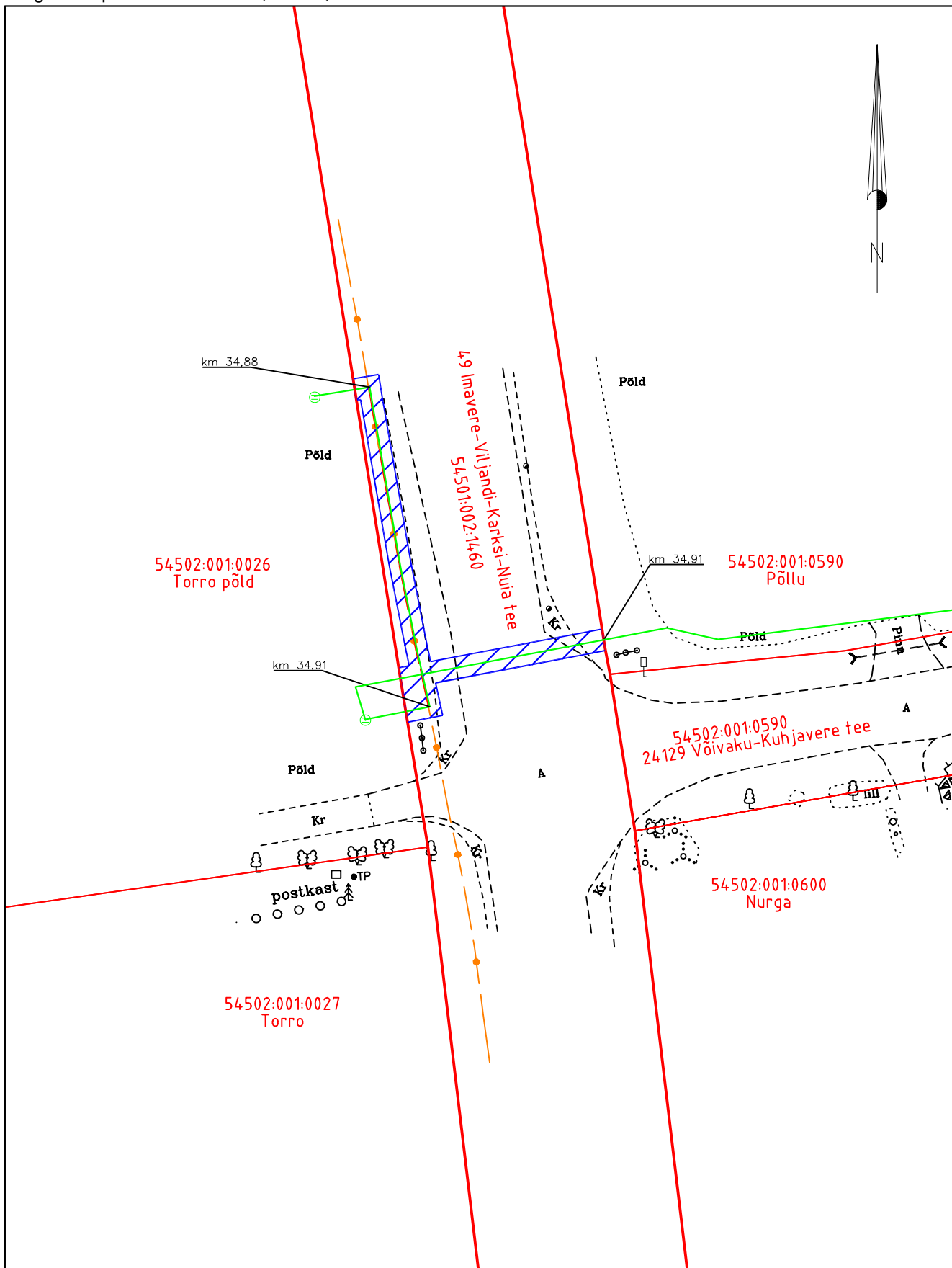


Isikliku kasutusõigusega seadmise ala plaan
 Viljandi maakond, Põhja-Sakala vald, Võivaku küla,
 49 Imavere - Viljandi - Karksi-Nuia tee
 katastritunnus 54501:002:1460
 ristumine km 34,91
 kulgemine paralleelselt km 34,88 - 34,91



Möötkava: M 1:500
 Koostaja: Timmo Tampöld
 Projekti nr: PF14307

- Lepingu objektiks oleva katastriüksuse piir
- Katastriüksuste piirid
- Projekteeritav sidemaatrass (Telia Eesti AS)
- Olemasolev sidemaatrass (Telia Eesti AS)
- Isikliku kasutusõiguse ala 103 m²